

# ArcheoInf

Informationszentrum für die Archäologie



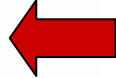


**Projektidee und –ziel**

**Thesaurusarbeit**

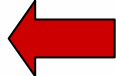
**aktuelle Fragen**

## ArcheoInf-Konsortium

Institut für Archäologische Wissenschaften der  
Ruhr-Universität Bochum 

Lehrstuhl für Software-Technologie in der Fakultät für  
Informatik der Technischen Universität Dortmund

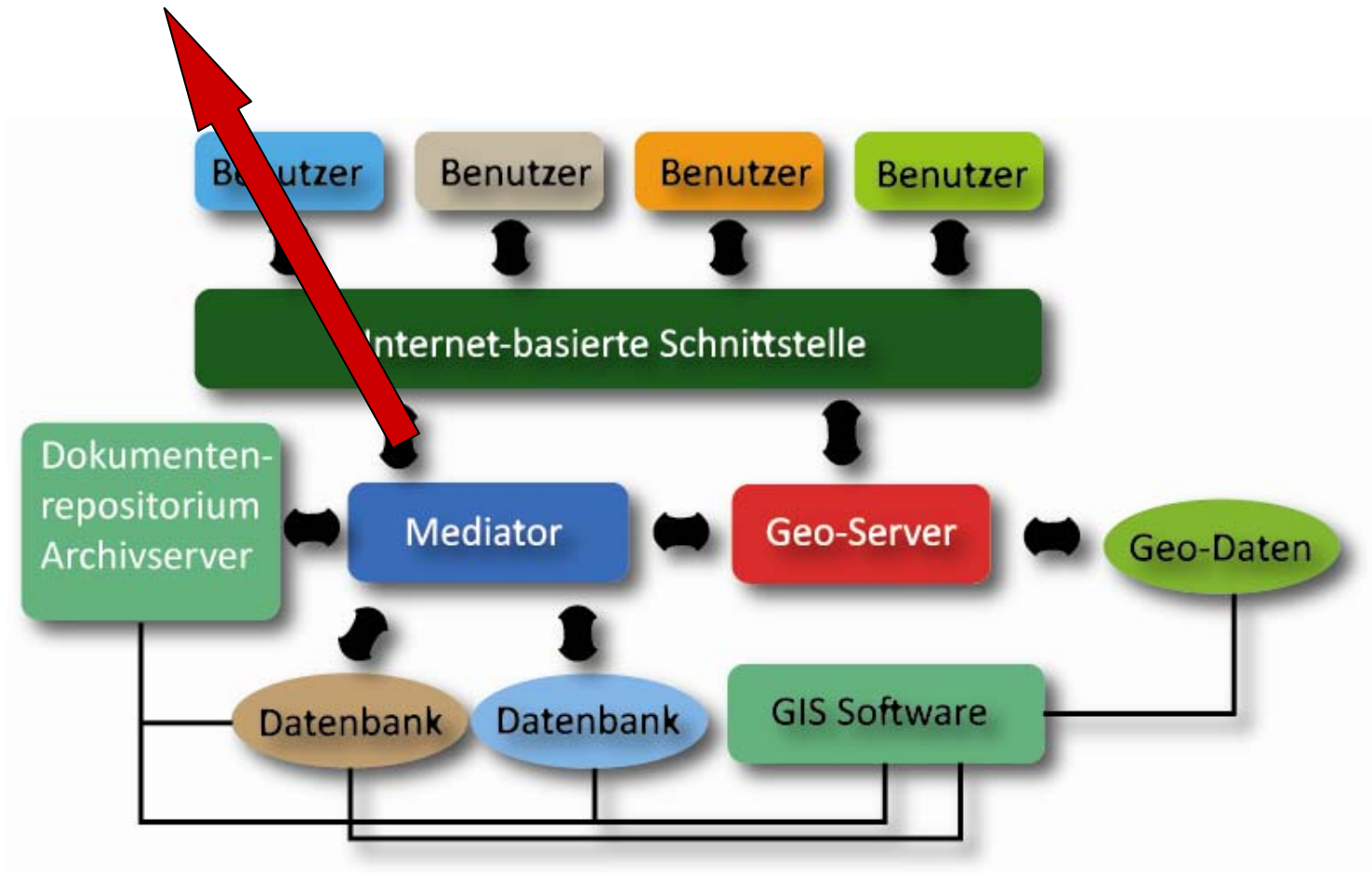
Fachbereich Vermessung und Geoinformatik der  
Hochschule Bochum

Universitätsbibliothek Bochum 

Universitätsbibliothek Dortmund



## Daten verknüpfen: Thesaurus und Ontologie





**Thesaurus:** geordnete Zusammenstellung von Begriffen, die in einem Dokumentationsgebiet zum **Indexieren, Speichern und Wiederauffinden** dient (DIN 1463-1)

**Semantic Web:** *„a future where:  
Web information has exact meaning  
Web information can be processed by computers  
Computers can integrate information from the web“*

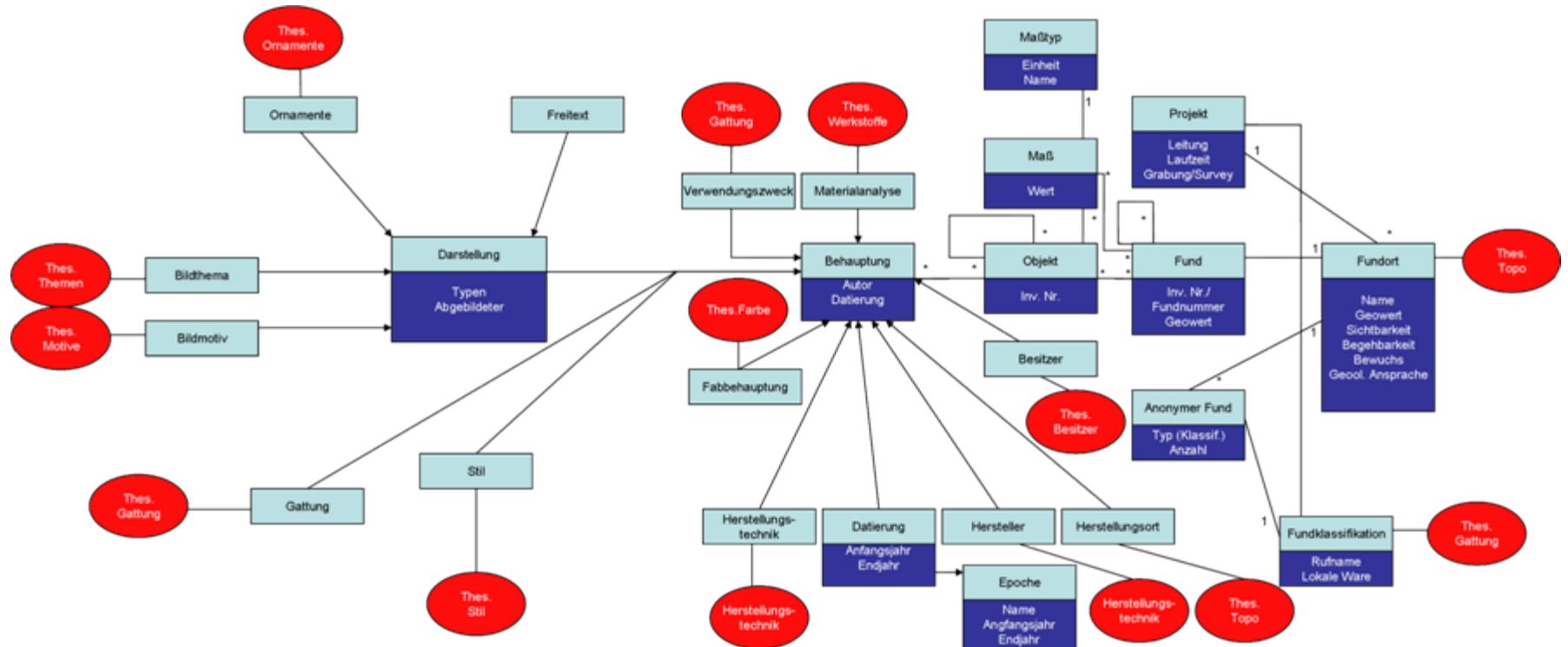
= **Wissen**, das auf mehreren Seiten verstreut ist, durch logische Schlussfolgerung **maschinell zusammenführen**

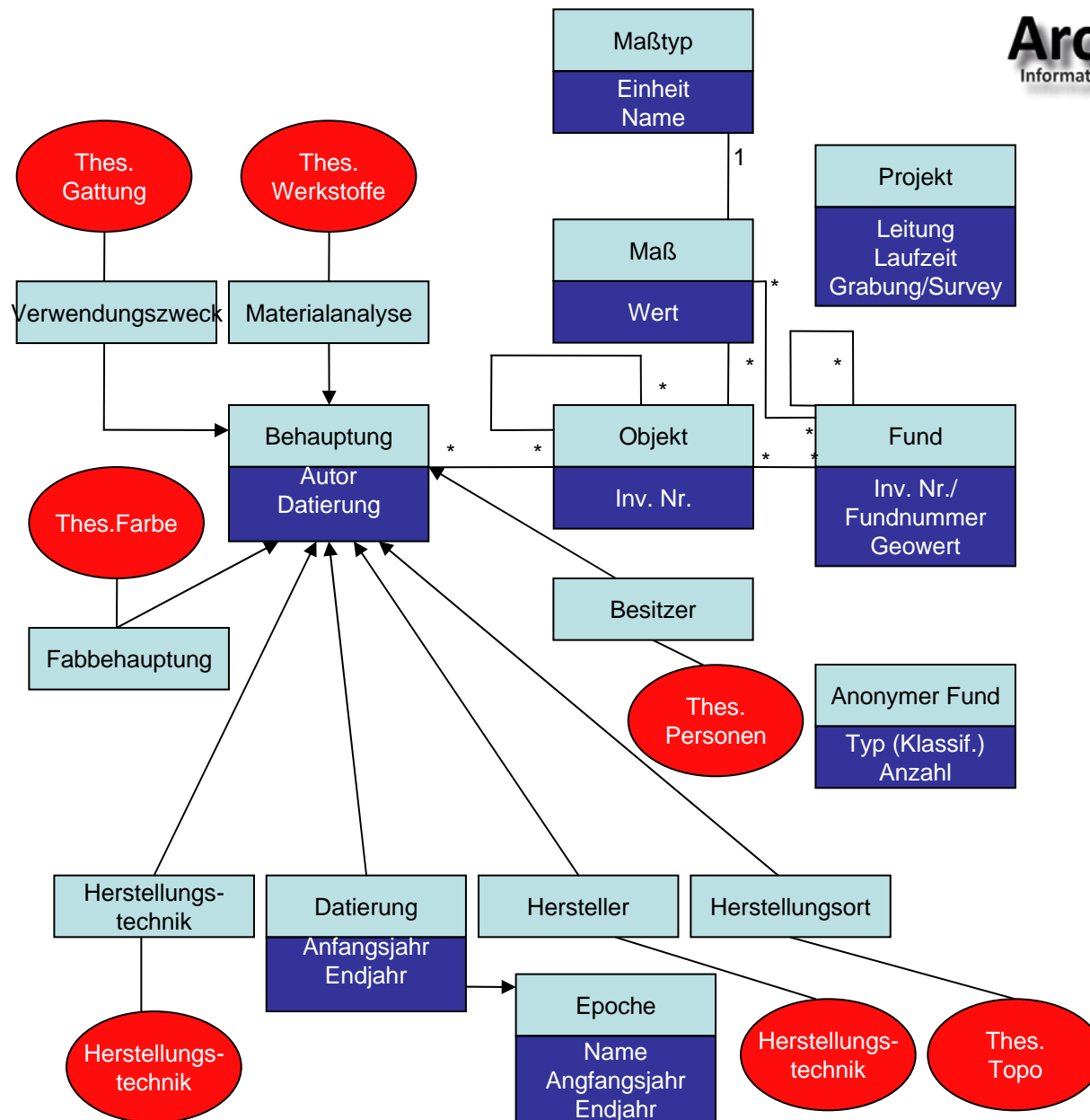
**Ontologie:** Abbildung eines bestimmten Teils der Welt, dargestellt durch Klassen und Beziehungen

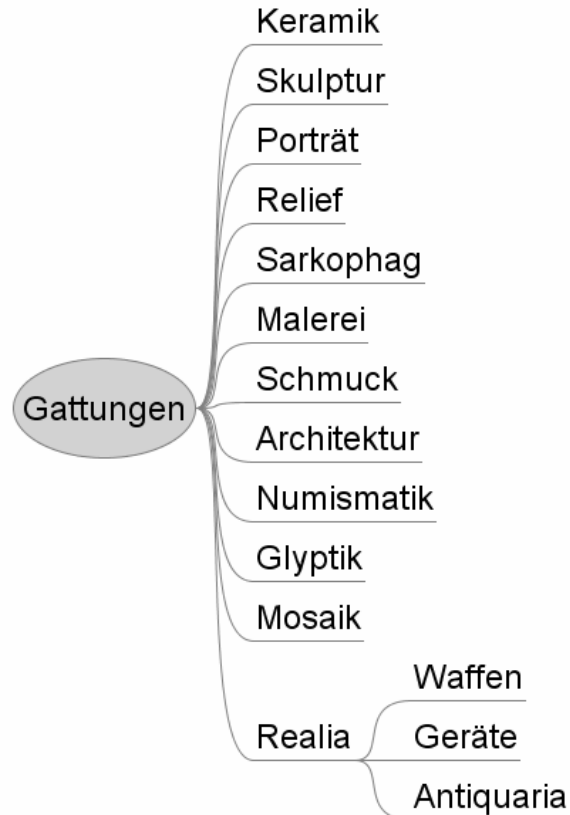
 Ontologie als Fundament für ein Begriffssystem, das die Elemente eines kontrollierten Vokabulars mit einschließt

RDF/ OWL als Sprache

SKOS-Core: basiert auf RDF; Framework zur Erstellung von Thesauri

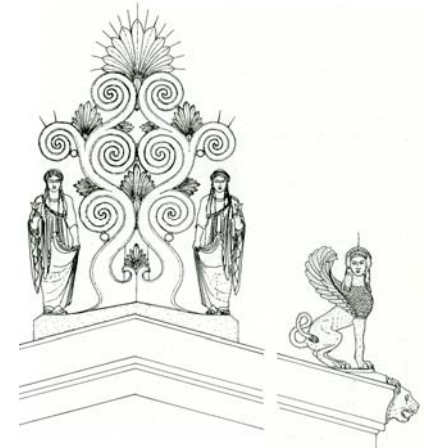
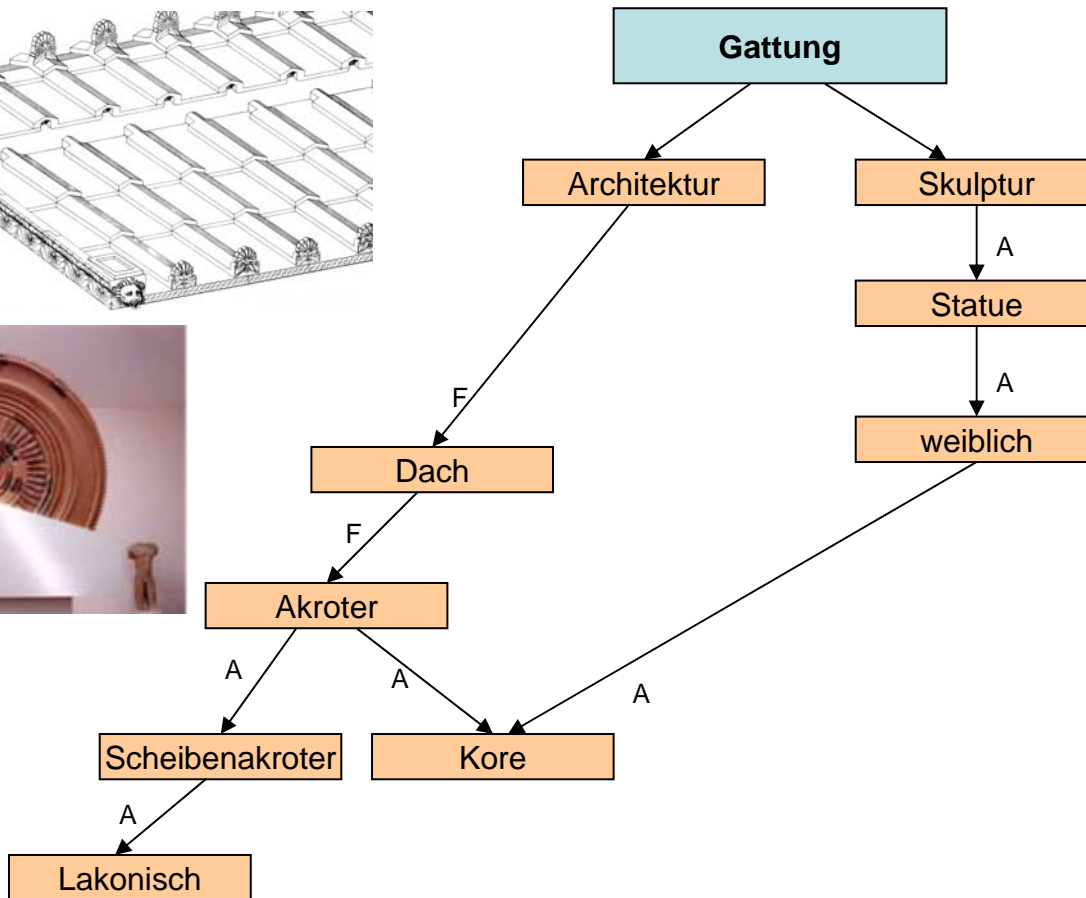
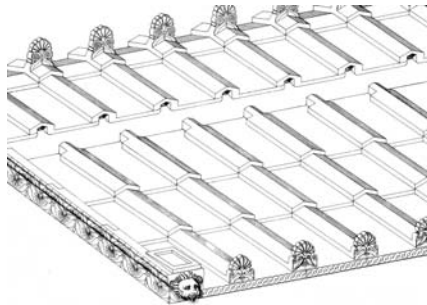






**Gattung:** Unter einer Gattung versteht man eine Klassifikation eines Objektes nach seiner Funktion oder bei gleicher Funktion nach seiner Ausgestaltung.





The screenshot shows the ThManager interface. The title bar reads 'ThManager'. The menu bar includes 'File', 'Edit', 'Window', and 'Help'. The toolbar contains various icons for file operations. The main window title is 'Thesaurus Viewer ArcheoInfOrnamente'. At the top, the language is set to 'German' and the search term is 'Ornament.Geometrisch.Mäander'. On the left, a tree view shows the hierarchy: Ornament > Geometrisch > Mäander. The right pane displays the following information:

**TERM**  
<http://ArcheoInfOrnamente/geometrisch/Maander>  
**Mäander**

**BROADER TERMS**  
[Geometrisch](#)

**NARROWER TERMS**  
[Doppelmäander](#)  
[Doppelter Hakenkreuzmäander](#)  
[Dreifachmäander](#)  
[Hakenkreuzmäander](#)  
[Hakenmäander](#)  
[Linksläufiger Mäander](#)  
[Mäander, Mischform](#)  
[Mäanderähnliche Haken](#)  
[Mäanderähnliche Ornamente](#)  
[Mäanderhaken](#)  
[Rechtsläufiger Mäander](#)  
[Treppenmäander](#)  
[Vielfachmäander](#)

ThManager

File Edit Window Help

Thesaurus editor

German

URI <http://ArcheoInfOrnamente/Striche>

ATTRIBUTES

Top concept

Type	Language	Value
Preferred label	German	Striche
Alternative label	German	Linien
Alternative label	German	Balken

Type  Language

Value

NOTATIONS

Type	Value
*	

Type  Value

RELATIONS

Type	URI
Broader	<a href="http://ArcheoInfOrnamente/geomtrisch">http://ArcheoInfOrnamente/geomtrisch</a>
Narrower	<a href="http://ArcheoInfOrnamente/Geomtrisch/SenkrechteStriche">http://ArcheoInfOrnamente/Geomtrisch/SenkrechteStriche</a>
Narrower	<a href="http://ArcheoInfOrnamente/Geomtrisch/VertikalstricheFreistehend">http://ArcheoInfOrnamente/Geomtrisch/VertikalstricheFreistehend</a>
Narrower	<a href="http://ArcheoInfOrnamente/Geomtrisch/Parallelstriche">http://ArcheoInfOrnamente/Geomtrisch/Parallelstriche</a>
Narrower	<a href="http://ArcheoInfOrnamente/Geomtrisch/Tropfengruppehangend">http://ArcheoInfOrnamente/Geomtrisch/Tropfengruppehangend</a>
Narrower	<a href="http://ArcheoInfOrnamente/Geomtrisch/SenkrechteStricheundStreifenabwechsendbreitundschmal">http://ArcheoInfOrnamente/Geomtrisch/SenkrechteStricheundStreifenabwechsendbreitundschmal</a>
Narrower	<a href="http://ArcheoInfOrnamente/Geomtrisch/VertikalstrichekurzeStricheeinschleibend">http://ArcheoInfOrnamente/Geomtrisch/VertikalstrichekurzeStricheeinschleibend</a>
Narrower	<a href="http://ArcheoInfOrnamente/Geomtrisch/Vertikalstriche">http://ArcheoInfOrnamente/Geomtrisch/Vertikalstriche</a>
Narrower	<a href="http://ArcheoInfOrnamente/Geomtrisch/Tropfenhangend">http://ArcheoInfOrnamente/Geomtrisch/Tropfenhangend</a>
Narrower	<a href="http://ArcheoInfOrnamente/Geomtrisch/Vertikalbalkenabwechsendschwarzundhell">http://ArcheoInfOrnamente/Geomtrisch/Vertikalbalkenabwechsendschwarzundhell</a>

Type  URI

Add/Remove Language

- Geknickte und gebogene Linien
- Geometrisch
- Hakenkreuz
- Hakenkreuz linksdrehend
- Hakenkreuzmäander
- Hakenkreuz mit zusätzlichen Haken
- Hakenkreuz rechtsdrehend
- Hakenmäander
- Horizontalstriche
- Horizontalstriche in gerahmten Bildern
- Linien
- Linksläufiger Mäander
- Mäander
- Mäander, Mischform
- Mäanderähnliche Haken
- Mäanderähnliche Ornamente
- Mäanderhaken
- Mäanderhakenraute
- Mehrfachraute
- Ornament
- Parallelstriche
- Quadrat
- Raute
- Rautenkette
- Rechtsläufiger Mäander
- Rechtwinklige Ornamente
- Rosette
- Schachbrettmuster
- Schachbrettraute
- Schrägliegende Striche mit schwarzen Linien
- Senkrechte Parallelstriche, verschiedene
- Senkrechte Striche
- Senkrechte Striche und Streifen, abwechselnd
- Senkrechte Strichgruppen mit Zwischenstrichen
- Striche
- Treppenmäander
- Tropfen, hängend
- Tropfengruppe, hängend
- Vegetabil
- Vertikalbalken, abwechselnd schwarz und hell
- Vertikalstriche
- Vertikalstriche, freistehend
- Vertikalstriche, kurze Striche einschließend
- Wellenfachmäander
- Wiereck
- Wiereck mit Diagonaleinteilung
- Waagerechte Parallelstriche, verschiedene
- Wellenband
- Zinnenmuster

Start

Mod. 10.5.2008.ppt Präsentation1 Präsentation2 Helms-Museum Ham... Logo Entlassung wegen Vi... ThManager DE 12:44



Modellierung der Ontologie:  
Einbindung des **CIDOC Conceptual Reference Model** –  
welche Rolle spielt dies in Museen?



Wie passt unsere Thesaurus/ Ontologie-Arbeit in eine  
**„AG Thesaurus“?**

[karolin.bubke@rub.de](mailto:karolin.bubke@rub.de)

[matthias.lang@rub.de](mailto:matthias.lang@rub.de)

**www.archeoinf.de**

Kontakt

**Sprecher des ArcheoInf - Konsortiums**

Prof. Dr. Johannes Bergemann  
Institut für Archäologische Wissenschaften  
Ruhr-Universität Bochum  
44780 Bochum

[johannes.bergemann@rub.de](mailto:johannes.bergemann@rub.de)  
Telefon 0234 / 32 - 23893