



RUB

RUHR-UNIVERSITÄT BOCHUM

HERZLICH WILLKOMMEN

Literaturverwaltung mit Citavi



UNIVERSITÄTSBIBLIOTHEK
BOCHUM

Unsere Themen heute

- **beginnen**
 - Installation und Campuslizenz
- **sammeln**
 - Wie gebe ich Literaturdaten in Citavi ein?
- **schreiben**
 - Wie hilft Citavi beim Schreiben einer wissenschaftlichen Arbeit?
- **(organisieren)**
 - Wie strukturiere ich mein Literaturprojekt?
- **informieren**
 - Info-Materialien & Service



beginnen

Installation der Campuslizenz

- Campus-Lizenz
 - <https://www.it-services.ruhr-uni-bochum.de/services/software/citavi.html>
 - Citavi 6 installieren, öffnen → Meine Hochschule wählen
 - Anmeldung **per Shibboleth** mit LoginID und Passwort

beginnen

Was umfasst die Campuslizenz?

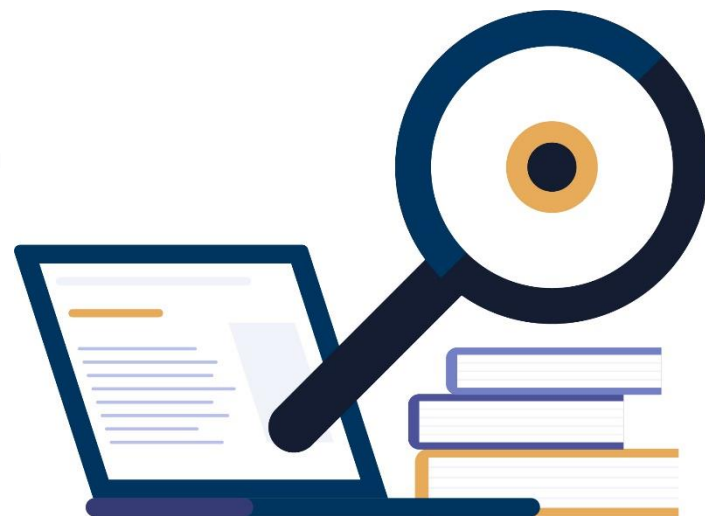
- Installation
 - auf beliebig vielen Windows-PCs (dienstliche Geräte /Home-Use-Recht)
 - ab Citavi 6 Cloud-Speicherung möglich
 - auf Mac eine Virtualisierungslösung einsetzen, z.B. Parallels oder VMware Fusion
https://www1.citavi.com/sub/manual6/de/index.html?installing_on_a_mac.html
- Campuslizenz wird jährlich verlängert
- Citavi Web ist bislang nicht durch die RUB lizenziert

sammeln

Wie gebe ich Literaturdaten in Citavi ein?

Im Programmteil „Literatur“ – eine Auswahl an Möglichkeiten:

- Download via ISBN
- Recherche über Citavi in Katalogen oder Fachdatenbanken
- Literaturdaten importieren direkt aus einer Datenbank
- Über den Citavi-Picker



schreiben

Wie hilft Citavi beim Schreiben einer wissenschaftlichen Arbeit?

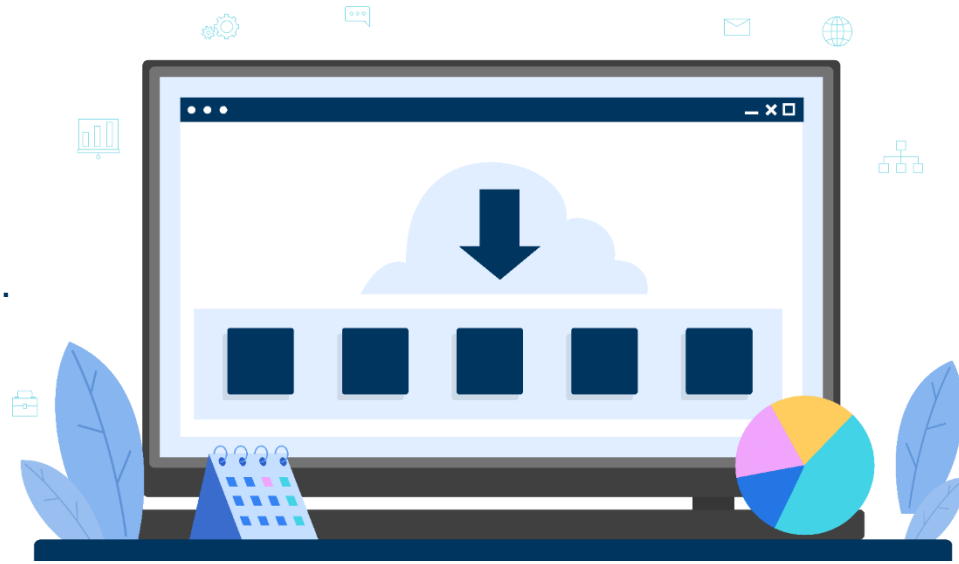
- Word-Add-In (ab Word 2010)
 - Literaturverweise und Zitate werden direkt eingefügt
 - Verweise erscheinen direkt im gewünschten Zitationsstil
- Publikationsassistent für OpenOffice/LibreOffice und TeX-Editoren (nur bis Citavi 5)
 - Literaturverweise und Zitate werden als Platzhalter eingefügt
 - Zitationsstil wird bei der Endformatierung gewählt



schreiben

Häufige Fragen zu Zitationsstilen

- Kann ich einen Stil abändern?
Ja, und zwar von einer Kopie des Originalstils.
- Kann ich selbst Stile erstellen?
Ja, und zwar mit dem Zitationsstil-Editor.
- Kann ich einen Stil vom Citavi-Team erstellen lassen?
Ja, wenn dieser als Autorenrichtlinie von einer Zeitschrift, einem Verlag oder einer Fachgesellschaft verfasst wurde.



(organisieren)

Wie strukturiere ich mein Literaturprojekt?

Programmteil „Wissen“ – Funktionalitäten:

- Schlagwörter
 - Selber vergeben
- Kategoriensystem (vergleichbar mit Gliederung der Arbeit)
= flexibel und jederzeit veränderbar
 - Zitate übernehmen, verschlagworten und zuordnen
 - Gedanken erfassen, verschlagworten und zuordnen
- Gruppen
 - Nach eigenem Bedarf: Abbildungen, Quellen, Primär-/Sekundärliteratur...



informieren

Info-Materialien von Citavi

- Handbuch in Citavi
- www.citavi.com
- support.citavi.com/forum/index.php
- Citavi-Kanal bei youtube
- info@citavi.com



informieren

Service der UB

- www.ub.rub.de/informationen/citavi.html
- ub-information@ruhr-uni-bochum.de
- Citavi-Sprechstunde online:
donnerstags 14 - 15 Uhr
(Buchung über Online-Kurse)
oder auf Anfrage



© RUB, Marquard