



RUHR-UNIVERSITÄT BOCHUM

HERZLICH WILLKOMMEN

Einführung in die Literaturrecherche: **Sozialwissenschaft**



UNIVERSITÄTSBIBLIOTHEK
BOCHUM

Unsere Themen heute

- **Universitätsbibliothek Bochum**
 - So richten sie sich ein
- **Einstieg in ein Thema**
 - Nachschlagewerke
 - Suchwortliste
- **Recherche**
 - Kataloge
 - Datenbanken



© RUB, Marquard

Sich einrichten

- RUB Bibliotheksportal bookmarken
- Fachinfo-Seiten bookmarken

- Mit RUB LogIn-ID + Passwort
 - Im Bibliothekskonto anmelden
 - App „RUB Bib“ installieren (Apple Store / Google Store)
= Digitaler Bibliotheksausweis mit Barcode für Buchausleihe und Kassensautomat

-  **OPENVPN**® installieren
LoginID des RZ mit Erweiterung: muellerbf3 > muellerbf3.bib



Was bedeutet wissenschaftliches Recherchieren?

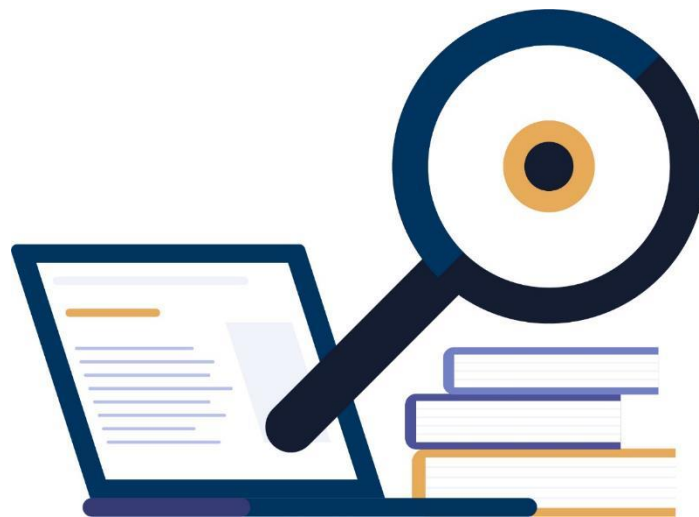
Es bedeutet, dass Sie **nicht zufällig** irgendetwas finden, sondern **systematisch** vorgehen.

Am Ende ihrer Recherche halten Sie eine Literaturliste in den Händen, von der Sie wissen,

WANN, WO und WIE

diese zustande gekommen ist.

Dafür brauchen Sie einen Plan, eine **Suchstrategie**.



Systematisches Vorgehen

1. Analyse des Themas, Suchwortliste erstellen
2. **Auswahl der Recherchequellen**
3. **Suchtechniken anwenden**
 - Trunkierung (*)
 - Phrasierung („xy“)
 - Boole'sche Operatoren (AND / OR / NOT)
4. Sichten, Bewertung der Ergebnisse
(ggf. erweitern oder einschränken der Recherche)
5. Dokumentation: Recherchequellen, Zeitpunkt, Suchstrategie



Unsere Themen heute

- **Universitätsbibliothek Bochum**

- Services
- So richten sie sich ein

- **Einstieg in ein Thema**

- Nachschlagewerke
- Suchwortliste

- **Recherche**

- Kataloge
- Datenbanken
- google scholar



Einstieg ins Thema

Lexika, Nachschlagewerke

- Basis-Infos zum Thema
- Ideen, ein Thema einzuschränken
- Erste Literaturhinweise
- Weitere Suchbegriffe für ein Thema

**Thema:
„soziales Handeln“**

Nachschlagewerke

Suche

- Katalog RUB Primo
- „Erweiterte Suche“ nutzen

Such-Hilfen

- Begriffe kombinieren: OR, AND ...
- Platzhalter setzen:*
- Phrase bilden: „soziales Handeln“

Suchworte

- Lexikon, Wörterbuch, Handbuch, Enzyklopädie, Kompendium, Einführung ...

**Suche:
Lexikon Soziologie**

Suchfilter

Titel ▼ enthält ▼ **lexikon OR handbuch OR wörterbuch OR kompendium OR enzyklopä**

UND ▼ Titel ▼ enthält ▼ **soziolog* OR sozialwiss***

Suchwortliste

Suchbegriffe kombinieren

- „Soziales Handeln“ „social action“
- Handlungstheorie „action theory“
- „Kollektives Handeln“ „collective action“
- Sozialkompetenz „social competences“
- ...

- Weber
- Parsons
- Luhmann
- ...

Suchfilter

Alle Felder ▼ enthält ▼ "soziales handeln" OR "social action"

UND ▼ Alle Felder ▼ enthält ▼ Weber OR Parsons

Thema:
„soziales Handeln“
OR
„social action“

Unsere Themen heute

- **Universitätsbibliothek Bochum**

- Services
- So richten sie sich ein

- **Einstieg in ein Thema**

- Nachschlagewerke
- Suchwortliste

- **Recherche**

- Katalog RUB PRIMO
- Datenbanken
- google scholar
- BASE



Sekundärliteratur finden

Katalog RUB PRIMO

- RUB-Bestand:
Bücher, Zeitschriften, Aufsätze

Fach-Datenbanken

- Fachliteratur über den RUB-Bestand hinaus

Google Scholar

- Wissenschaftliche Literatur
! Bibliothekslinks für Ruhr-Universität-Bochum aktivieren!



Datenbanken

UB-Fachinformation

Url

Fachportale: recherchieren, vernetzen

- SocioHub
- Pollux

Datenbanken

- Sociological Abstracts
- ISI Web of Science
- JSTOR
- WISO

Url

Url

Url

Url



Literaturverwaltungsprogramme

Zeit sparen!

- Literaturhinweise sammeln
- Literaturlisten automatisch generieren


UB-Kurse

Url

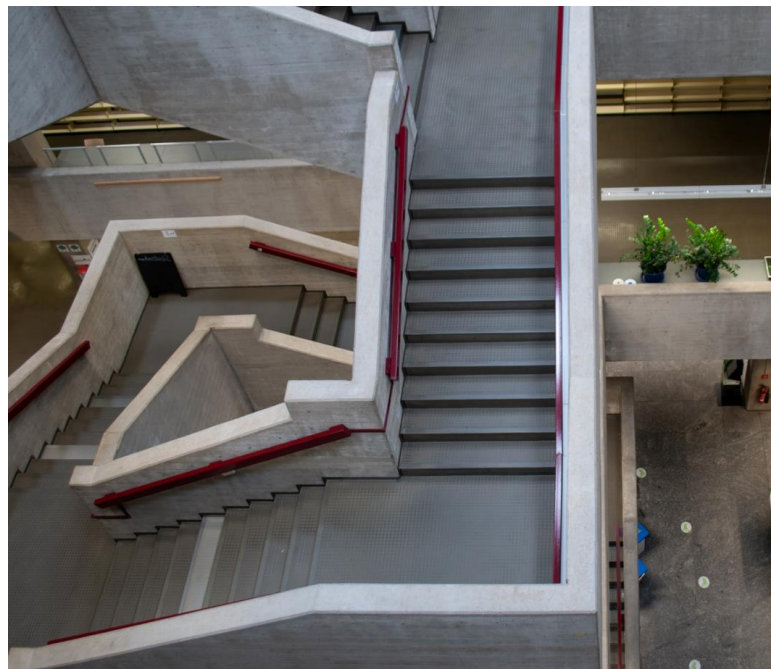
-  inkl. SOWI-Zitationsstil

Url

Video

-  EndNote

Url



Recherchephase


- **Katalog RUB PRIMO**
 - Finden Sie eine Basis-Information zu Ihrem Thema in einem Nachschlagewerk / Handbuch / Lexikon
 - Finden Sie Sekundärliteratur zu Ihrem Thema!
- **Datenbanken**
 - Probieren Sie zum Vergleich eine Datenbank aus!
- **Tipps**
 - Erweiterte Suche nutzen
 - Suchbegriffe kombinieren OR, AND, NOT
 - Platzhalter: soziolog*
 - Phrase „...“ „soziales Handeln“
 - Filter: Schlagwort, Jahr, Sprache ...



Informieren

Noch Fragen?

- ub-information@rub.de
- 0234 / 32 26 461
- gisela.ogasa@rub.de
- Bibliotheksportal-Chat:

 Chatten Sie mit uns!



© RUB, Marquard



Vielen Dank und gutes Gelingen!
Ihr Bibliotheksteam